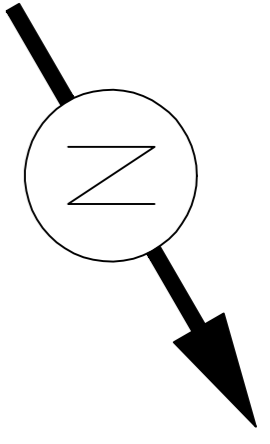
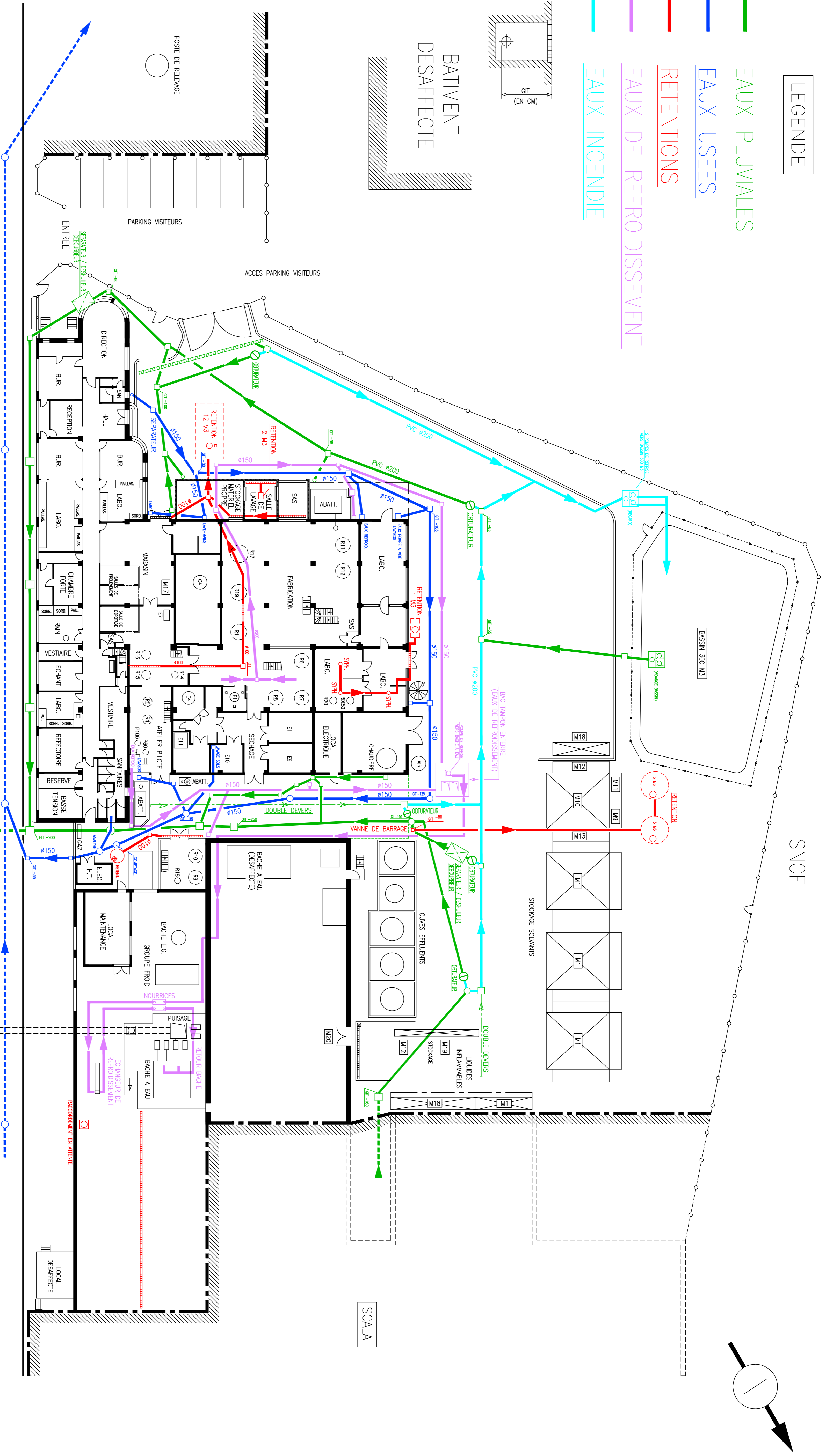
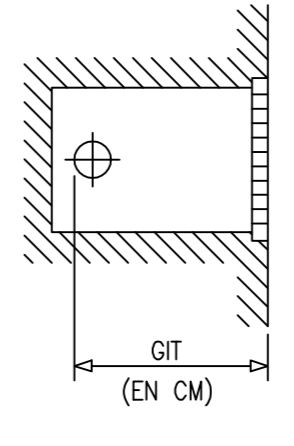


LEGENDE

- EAUX PLUVIALES
- EAUX USEES
- RETENTIONS
- EAUX DE REFRIGERATION
- EAUX INCENDIE



POSTE DE RELEVAGE

PARKING VISITEURS

ACCES PARKING VISITEURS

ENTREE

ROUTE

QUAI D'AMONT

OISE

| NOUVEAUX | DATE     | REVISIONS |
|----------|----------|-----------|
| 1        | 28.10.04 | 1         |
| 2        | 21.06.10 | 2         |
| 3        | 07.08.11 | 3         |
| 4        | 25.11.14 | 4         |
| 5        | 12.12.14 | 5         |
| 6        | 09.06.15 | 6         |

IMPLANTATION GENERALE USINE  
RESEAUX EAUX PLUVIALES-EAUX USEES

**NORCHIM**

33, QUAI D'AMONT - F 60340 SAINT LEU D'ESSERENT  
TEL. 03.44.56.09.20  
FAX. 03.44.56.06.73

SIÈGE SOCIAL ET USINE

|     |       |      |   |
|-----|-------|------|---|
| ESQ | 1/200 | REV. | 6 |
|-----|-------|------|---|

CE PLAN EST LA PROPRIÉTÉ DE LA SOCIÉTÉ NORCHIM. IL NE PEUT ÊTRE REPRODUIT, COMMUNIQUÉ OU DIVULGUÉ SANS SON AUTORISATION.